

ยุทธศาสตร์ที่ 1

Strategy

การจัดการศึกษา และสร้างนวัตกรรมการศึกษาเพื่อผลิตกำลังคนที่ตอบสนองความต้องการของประเทศ

เป้าประสงค์

S1-O1 ผลิตบัณฑิตและบุคลากรสายวิทยาศาสตร์สุขภาพที่มีมาตรฐานสากล และมีอัตลักษณ์จุฬารักษ์ เพื่อตอบสนองความต้องการของประเทศ

เป้าประสงค์

S1-O2 พัฒนารูปแบบการศึกษาและบริการวิชาการและวิชาชีพ ด้วยนวัตกรรมเทคโนโลยีดิจิทัล

KR 1 ผลิตบัณฑิตและพัฒนาบุคลากรสายวิทยาศาสตร์สุขภาพสนองความต้องการของประเทศ

KR 2 พัฒนาคุณลักษณะบัณฑิตที่มี K S E C

KR 3 มีหลักสูตรที่ได้มาตรฐานที่ผ่านการประเมินตามเกณฑ์ AUN-QA ระดับ 4 ขึ้นไปครบทั้ง 8 เกณฑ์

KR 4 พัฒนาหลักสูตรระดับปริญญา อนุปริญญา และระยะสั้น ที่ใช้ INNOVATIVE EDUCATION PLATFORM เช่น CRA MOOC หรือการจัดการศึกษาระบบคลังหน่วยหน่วยกิต (CREDIT BANK)

KR 5 มีบริการวิชาการและวิชาชีพ ด้านวิทยาศาสตร์สุขภาพ เพื่อตอบสนองความต้องการของประเทศ



เป้าประสงค์ (Goals)	KPI	หน่วยนับ	ค่าเป้าหมาย			ผู้รับผิดชอบ / ผู้ให้ข้อมูล
			2568	2569	2570	
S1 - O1	KR 1 ผลิตบัณฑิตและพัฒนาบุคลากรสาขาวิทยาศาสตร์สุขภาพสนองความต้องการของประเทศ					
KPI 1	จำนวนหลักสูตรใหม่สะสม (ระดับปริญญา/อนุปริญญา/ระยะสั้น) ที่ตอบสนองความต้องการของสังคม *	หลักสูตร	11 (6)	14 (7)	14 (7)	ผช.คณบดีด้านการศึกษาและ ผอ.โรงเรียน/คุณปาริชาติ
KPI 2	ร้อยละการรับนักศึกษาใหม่ สาขาขาดแคลนที่เป็นที่ต้องการของประเทศ *แยกตามหลักสูตร*	ร้อยละ	95	95	95	ผช.คณบดีด้านการศึกษาและ ผอ.โรงเรียน/คุณปาริชาติ
KPI 3	ร้อยละการคงอยู่ของนักศึกษา *แยกตามหลักสูตร*	ร้อยละ	95	95	95	ผช.คณบดีด้านการศึกษาและ ผอ.โรงเรียน/คุณปาริชาติ
KPI 4	ร้อยละของบัณฑิตสำเร็จการศึกษาตามวงรอบ	ร้อยละ	95	95	95	ผช.คณบดีด้านการศึกษาและ ผอ.โรงเรียน/คุณปาริชาติ
KPI 5	ร้อยละของนักศึกษาที่สอบผ่านใบประกอบวิชาชีพในการสอบครั้งแรก - หลักสูตรวท.บ.(รังสีเทคนิค) - หลักสูตรวท.บ.(ฉุกเฉินการแพทย์)	ร้อยละ	95 National level	95 National level	95 National level	ผช.คณบดีด้านการศึกษาและ ผอ.โรงเรียน/คุณปาริชาติ
KPI 6	ร้อยละของความพึงพอใจของบัณฑิตที่มีต่อหลักสูตรของราชวิทยาลัยจุฬาภรณ์ ระดับมาก-มากที่สุด (คะแนน 4 ขึ้นไปจากคะแนนเต็ม 5)	ร้อยละ	85	90	90	ผช.คณบดีด้านการศึกษาและ ผอ.โรงเรียน/คุณปาริชาติ
KPI 7	ร้อยละของความพึงพอใจของนายจ้างต่อคุณภาพบัณฑิต ที่ตอบระดับ มาก-มากที่สุด (คะแนน 4 ขึ้นไปจากคะแนนเต็ม 5)	ร้อยละ	85	85	85	ผช.คณบดีด้านการศึกษาและ ผอ.โรงเรียน/คุณปาริชาติ

เป้าประสงค์ (Goals)	KPI	หน่วยนับ	ค่าเป้าหมาย			ผู้รับผิดชอบ / ผู้ให้ข้อมูล
			2568	2569	2570	
S1 - O1	KR 2 พัฒนาคุณลักษณะบัณฑิตที่มี K S E C					
KPI 8	ร้อยละของนักศึกษาเข้าร่วมโครงการพัฒนาคุณลักษณะบัณฑิตที่มี K S E C และสอดคล้องกับค่านิยมองค์กร (dHEART)	ร้อยละ	>85	>90	>90	ผช.คณบดีด้านกิจการนศ.และ ผอ.โรงเรียน/คุณจิราณี
KPI 9	อัตราผลสัมฤทธิ์ของการจัดกิจกรรมในโครงการพัฒนาคุณลักษณะบัณฑิตที่มี K S E C และสอดคล้องกับค่านิยมองค์กร (dHEART)	อัตรา	>85	>90	>90	ผช.คณบดีด้านกิจการนศ.และ ผอ.โรงเรียน/คุณจิราณี
KPI 10	ร้อยละของนักศึกษาเข้าร่วมกิจกรรมบำเพ็ญประโยชน์เพื่อส่วนรวม	ร้อยละ	>85	>90	>90	ผช.คณบดีด้านกิจการนศ.และ ผอ.โรงเรียน/คุณจิราณี
KPI 11	ร้อยละความพึงพอใจของนักศึกษาต่อการปฏิบัติงานด้านกิจการนักศึกษา ระดับดี-ดีมาก (4 คะแนนขึ้นไป)	ร้อยละ	>85	>90	>90	ผช.คณบดีด้านกิจการนศ.และ ผอ.โรงเรียน/คุณจิราณี
S1 - O2	KR 3 มีหลักสูตรที่ได้มาตรฐานที่ผ่านการประเมินตามเกณฑ์ AUN-QA ระดับ 4 ขึ้นไป ครบทั้ง 8 เกณฑ์					
KPI 12	จำนวนหลักสูตรที่ได้มาตรฐานที่ผ่านการประเมินตามเกณฑ์ AUN-QA ระดับ 4 ขึ้นไป ครบทั้ง 8 เกณฑ์	จำนวน	2	3	4	ผช.คณบดีด้านพัฒนาคุณภาพการศึกษา.และ ผอ.โรงเรียน/คุณนภัสกร
KPI 13	จำนวนของหลักสูตร (ปริญญา) ที่ผ่านการประเมินตามเกณฑ์ AUN-QA ระดับอาเซียน	จำนวน	0	0	1	ผช.คณบดีด้านพัฒนาคุณภาพการศึกษา.และ ผอ.โรงเรียน/คุณนภัสกร

เป้าประสงค์ (Goals)	KPI	หน่วยนับ	ค่าเป้าหมาย			ผู้รับผิดชอบ / ผู้ให้ข้อมูล
			2568	2569	2570	
S1 - O2	KR 4 พัฒนาหลักสูตรระดับปริญญา อนุปริญญา และระยะสั้น ที่ใช้ Innovative Education Platform (CRA MOOC) หรือ การจัดการศึกษาระบบคลังหน่วยกิต (Credit bank)					
KPI 14	จำนวนหลักสูตรที่ใช้ Innovation Education Platform/Open educational platform (CRA MOOC, Moodle, Credit bank)	หลักสูตร	1	1	1	ผช.คณบดีด้านการศึกษาและ ผอ.โรงเรียน/คุณปาริชาติ
S1 - O2	KR A5 มีบริการวิชาการและวิชาชีพ ด้านวิทยาศาสตร์สุขภาพ เพื่อตอบสนองความต้องการของประเทศ					
KPI 15	จำนวนรายได้ (รายรับ-รายจ่าย) ที่เกิดจากโครงการบริการวิชาการและวิชาชีพ (ล้านบาทต่อปี)	ล้านบาท	0.5	0.5	0.5	รองคณบดีด้านบริการวิชาการและ ผอ.โรงเรียน/คุณภัทรนิษฐ์
KPI 16	จำนวนโครงการ/กิจกรรมให้บริการวิชาการ/วิชาชีพในระดับชาติ	โครงการ	10	10	10	รองคณบดีด้านบริการวิชาการและ ผอ.โรงเรียน/คุณภัทรนิษฐ์
KPI 17	จำนวนโครงการ/กิจกรรมให้บริการวิชาการ/วิชาชีพที่มีความร่วมมือในระดับนานาชาติ สร้างงานวิจัยและนวัตกรรม เพื่อประโยชน์ด้านวิทยาศาสตร์สุขภาพและสังคม	โครงการ	1	1	1	รองคณบดีด้านบริการวิชาการและ ผอ.โรงเรียน/คุณภัทรนิษฐ์
Total 17 ตัวชี้วัด						

ยุทธศาสตร์ที่ 2

Strategy

สร้างงานวิจัยและนวัตกรรม เพื่อประโยชน์ด้านวิทยาศาสตร์
สุขภาพและสังคม

เป้าประสงค์

S2-O1 สร้างงานวิจัยและนวัตกรรมด้าน
วิทยาศาสตร์สุขภาพที่มีเครือข่ายความ
ร่วมมือในระดับชุมชน ระดับชาติ และ/
หรือ นานาชาติ

เป้าประสงค์

S2-O2 สร้างงานวิจัยและนวัตกรรมด้าน
วิทยาศาสตร์สุขภาพที่มีคุณภาพและนำ
ไปใช้ประโยชน์ต่อชุมชน สังคม การศึกษา
ประเทศชาติ เชิงพาณิชย์ เชิงนโยบาย

KR 1 จำนวนผลงานวิจัย และนวัตกรรมที่นำไป
ใช้ประโยชน์ต่อชุมชน สังคม การศึกษา ประเทศ
ชาติ เชิงพาณิชย์ เชิงนโยบาย ที่อยู่ในระดับ
TRL/SRL 4-9

KR 2 สัดส่วนผลงานวิจัยตีพิมพ์ในวารสารระดับ
นานาชาติ Q1 ต่อผลงานวิจัยตีพิมพ์ทั้งหมด

KR 3 จำนวนนวัตกรรมบริการสุขภาพ

KR 4 จำนวนนักวิจัยที่ได้รับทุนภายนอก
มากกว่า 3 ล้านบาท

KR 5 จำนวนโครงการวิจัย R2R



	KPI	หน่วยนับ	ค่าเป้าหมาย			ผู้รับผิดชอบ / ผู้ให้ข้อมูล
			2568	2569	2570	
KR 1 จำนวนผลงานวิจัย และนวัตกรรมที่นำไปใช้ประโยชน์ต่อชุมชน สังคม การศึกษา ประเทศชาติ เชิงพาณิชย์ เชิงนโยบาย ที่อยู่ในระดับ TRL/SRL 4-9						
KPI 1	จำนวนผลงานวิจัยและนวัตกรรมที่นำไปใช้ประโยชน์ต่อชุมชน สังคม การศึกษา ประเทศชาติ เชิงพาณิชย์ เชิงนโยบาย ที่อยู่ในระดับ TRL/SRL 4-9 (สะสม)	ผลงาน	3	3	3	รองคณบดีด้านวิจัยและ ผอ. โรงเรียน/คุณพิมสิริ
KPI 2	จำนวนชุมชนที่ได้รับประโยชน์จากงานวิจัย (สะสม)	ชุมชน	47	49	51	รองคณบดีด้านวิจัยและ ผอ. โรงเรียน/คุณพิมสิริ
KPI 3	จำนวนกลุ่มผู้ประกอบการทางสังคมที่ได้ผลจากการบูรณาการงานวิจัย (สะสม)	กลุ่ม ผู้ประกอบการ	8	10	12	รองคณบดีด้านวิจัยและ ผอ. โรงเรียน/คุณพิมสิริ
KPI 4	จำนวนโครงการวิจัยที่ตอบสนองต่อ SDGs (Sustainable Development Goals) (สะสม)	โครงการ	3	4	5	รองคณบดีด้านวิจัยและ ผอ. โรงเรียน/คุณพิมสิริ
KR 3 จำนวนนวัตกรรมบริการสุขภาพ						
KPI 5	จำนวนนวัตกรรมบริการสุขภาพ (สะสม)	นวัตกรรม	2	2	2	รองคณบดีด้านวิจัยและ ผอ. โรงเรียน/คุณพิมสิริ
KR 2 สัดส่วนผลงานวิจัยตีพิมพ์ในวารสารระดับนานาชาติ Q1 ต่อผลงานวิจัยตีพิมพ์ทั้งหมด						
KPI 6	จำนวนผลงานวิจัยที่ได้รับการตีพิมพ์ในวารสารระดับนานาชาติที่อยู่ใน Q1 (ปีปฏิทิน)	ผลงาน	8	9	10	รองคณบดีด้านวิจัยและ ผอ. โรงเรียน/คุณพิมสิริ
KPI 7	จำนวนผลงานวิจัยที่ได้รับการตีพิมพ์ในวารสารระดับนานาชาติ Q2+3+4 (ปีปฏิทิน)	ผลงาน	12	12	12	รองคณบดีด้านวิจัยและ ผอ. โรงเรียน/คุณพิมสิริ

	KPI	หน่วยนับ	ค่าเป้าหมาย			ผู้รับผิดชอบ / ผู้ให้ข้อมูล
			2568	2569	2570	
KPI 8	สัดส่วนผลงานวิจัยตีพิมพ์ระดับ Q1 ต่อผลงานวิจัยตีพิมพ์ในวารสารระดับนานาชาติ (ร้อยละ)	ร้อยละ	37	40	43	รองคณบดีด้านวิจัยและ ผอ. โรงเรียน/คุณพิมพ์สิริ
KPI 9	สัดส่วนผลงานวิจัยตีพิมพ์ในวารสารระดับนานาชาติ Q1 per academic staff	ร้อยละ	0.20	0.23	0.26	รองคณบดีด้านวิจัยและ ผอ. โรงเรียน/คุณพิมพ์สิริ
KPI 10	จำนวนผลงานวิจัยและนวัตกรรมที่ได้รับการเผยแพร่ในงานประชุมวิชาการระดับนานาชาติ (ปีปฏิทิน)	ผลงาน	5	5	6	รองคณบดีด้านวิจัยและ ผอ. โรงเรียน/คุณพิมพ์สิริ
KPI 11	จำนวนนวัตกรรมที่ได้รับสิทธิบัตร/อนุสิทธิบัตร (สะสม)	ผลงาน	3	4	5	รองคณบดีด้านวิจัยและ ผอ. โรงเรียน/คุณพิมพ์สิริ
KPI 12	จำนวนนวัตกรรมที่ได้รับลิขสิทธิ์/วรรณกรรม (สะสม)	ผลงาน	3	4	5	รองคณบดีด้านวิจัยและ ผอ. โรงเรียน/คุณพิมพ์สิริ
KR 4 จำนวนนักวิจัยที่ได้รับทุนภายนอก มากกว่า 3 ล้านบาท						
KPI 13	จำนวนโครงการวิจัยที่ได้รับทุนภายนอก รจก. มากกว่า 3 ล้านบาท	โครงการ	1	1	1	รองคณบดีด้านวิจัยและ ผอ. โรงเรียน/คุณพิมพ์สิริ
KR 5 จำนวนโครงการวิจัย R2R						
KPI 14	จำนวนโครงการวิจัย R2R	โครงการ	2	2	2	รองคณบดีด้านวิจัยและ ผอ. โรงเรียน/คุณพิมพ์สิริ
Total 14 ตัวชี้วัด						

ยุทธศาสตร์ที่ 3

Strategy

พัฒนาสู่องค์กรสมรรถนะสูง มุ่งเน้นผลสัมฤทธิ์ของการทำงาน

เป้าประสงค์

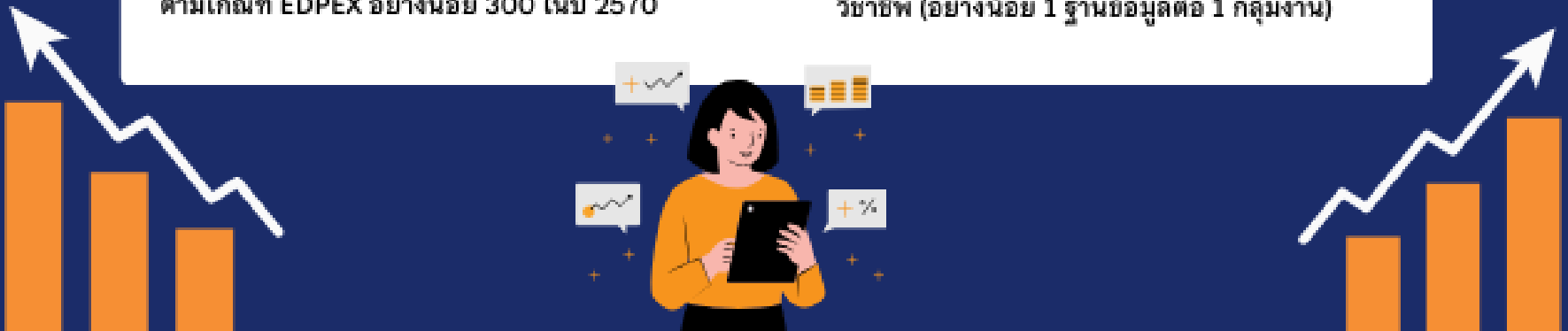
S3-O1 พัฒนาสู่องค์กรสมรรถนะสูงและยั่งยืนด้วยเทคโนโลยีสารสนเทศที่ครอบคลุม

KR 1 มีระบบบริหารจัดการและระบบสารสนเทศ เพื่อเพิ่ม PRODUCTIVITY ในการบริหารจัดการ องค์กรอย่างมีประสิทธิภาพ อย่างน้อย 6 ระบบ ภายในปี 2570

KR 2 มีผลประเมินตามเกณฑ์คุณภาพการศึกษา ตามเกณฑ์ EDPEX อย่างน้อย 300 ในปี 2570

KR 3 บุคลากรมีการพัฒนาความรู้ ทักษะความสามารถ เพื่อรองรับการเป็นองค์กรสมรรถนะสูง

KR 4 มีฐานข้อมูลสารสนเทศที่ทันสมัย สำหรับการบริหารงานสำนักงาน การเรียนการสอน งานวิจัย การเงิน งานประกันคุณภาพการศึกษา และบริการวิชาการ วิชาชีพ (อย่างน้อย 1 ฐานข้อมูลต่อ 1 กลุ่มงาน)



	KPI	หน่วยนับ	ค่าเป้าหมาย			ผู้รับผิดชอบ/ผู้ให้ข้อมูล
			2568	2569	2570	
KR 1 มีระบบบริหารจัดการและระบบสารสนเทศเพื่อเพิ่ม Productivity ในการบริหารจัดการองค์กรอย่างมีประสิทธิภาพ อย่างน้อย 6 ระบบ ภายในปี 2570						
KPI 1	มีระบบสารสนเทศเพื่อเพิ่ม Productivity ในการบริหารจัดการองค์กรอย่างมีประสิทธิภาพ (สะสม)	ระบบ	4	5	6	รองคณบดีด้านวิจัยฯ/คณบดี...IT
KPI 2	ประสิทธิภาพการใช้งบประมาณ :					ผช.ด้านบริหาร/ คุณศุภษาดา
	งบประมาณแผ่นดิน (รวม)	ร้อยละ	90	95	95	
	งบประมาณเงินรายได้ (รวม)	ร้อยละ	>80	>85	>85	
KR 2 มีผลประเมินตามเกณฑ์คุณภาพการศึกษาตามเกณฑ์ EdPEx อย่างน้อย 300 ในปี 2570						
KPI 3	คะแนนประเมินคุณภาพการศึกษาตามเกณฑ์ EdPEx	คะแนน	230	250	300	ผช.ด้านประกันคุณภาพ/ คุณปาริชาติ
KR 3 บุคลากรมีการพัฒนาความรู้ ทักษะความสามารถ เพื่อรองรับการเป็นองค์กรสมรรถนะสูง						
KPI 4	ระดับความผูกพัน (Employee Engagement) ของบุคลากรคณะ	ร้อยละ	88	90	90	ผช.ด้านบริหาร /คุณอาลิศลักษณ์
KPI 5	ร้อยละของบุคลากรผ่านการประเมินทักษะด้านดิจิทัล (Digital Literacy)	ร้อยละ	85	90	90	ผช.ด้านบริหาร /คุณอาลิศลักษณ์

	KPI	หน่วยนับ	ค่าเป้าหมาย			ผู้รับผิดชอบ/ผู้ให้ข้อมูล
			2568	2569	2570	
KPI 6	ร้อยละของจำนวนบุคลากรที่ได้รับการพัฒนาความรู้ ความสามารถ ทักษะ ตามสมรรถนะเฉพาะทางที่จำเป็นต่อการปฏิบัติงาน :					ผช.ด้านบริหาร /คุณอาลิศลักษณ์
	สายวิชาการ	ร้อยละ	80	80	80	
	สายสนับสนุนทั่วไป	ร้อยละ	80	80	80	
KR 4 มีฐานข้อมูลสารสนเทศที่ทันสมัย สำหรับการบริหารงานสำนักงาน การเรียนการสอน งานวิจัย การเงิน งานประกันคุณภาพการศึกษา และบริการวิชาการวิชาชีพ (อย่างน้อย 1 ฐานข้อมูลต่อ 1 กลุ่มงาน)						
KPI 7	มีฐานข้อมูลสารสนเทศที่ทันสมัย สำหรับงานบริหารการศึกษา งานวิจัย นวัตกรรม และวิเทศสัมพันธ์ งานนโยบายแผนยุทธศาสตร์และงบประมาณ งานบริหารทั่วไปและธุรการ และงานบริการวิชาการวิชาชีพ (อย่างน้อย 1 ฐานข้อมูลต่อ 1 กลุ่มงาน)	ฐานข้อมูล	4	5	6	รองคณบดีด้านวิจัย/คุณ...IT
Total 7 ตัวชี้วัด						